

Lancement de campagne

Le mardi 8 décembre 2020



Emballez-vous, achetez local !

MonBonCoin, c'est quoi ?

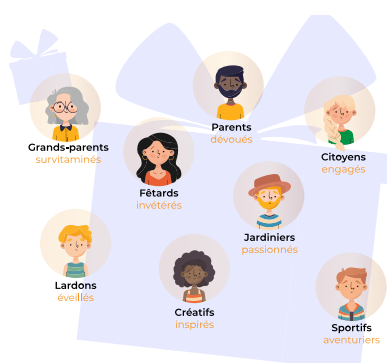
MonBonCoin est une campagne de communication interactive développée à l'initiative des Groupes d'Action Locale **Culturalité** et **Jesuishesbignon.be**.

Son objectif :

- **Inspirer les citoyens pour trouver des cadeaux qui feront plaisir** à eux ou à leurs proches et **leur insuffler par la même occasion des pratiques responsables** en matière de développement durable (cadeaux utiles, cadeaux produits localement, etc.).
- **Soutenir l'économie locale dans les 18 communes représentées** en les incitant à acheter toutes leurs idées cadeaux **dans les commerces locaux près de chez eux**.

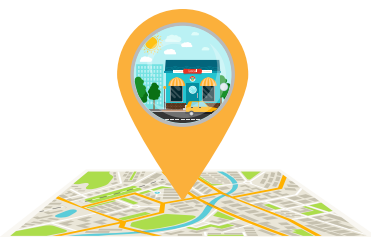
Ca marche comment ?

Le projet MonBonCoin se centre autour de la plateforme web www.monboncoin.be. Celle-ci s'articule **en 3 étapes** :



Etape 1 : Inspirez-vous

9 personnalités très différentes, avec pour chacune une dizaine d'idées cadeaux en rapport avec elles. Une manière originale de s'identifier et de trouver les présents à offrir qui feront plaisir à coup sûr !



Etape 2 : Trouvez où acheter

Une fois les idées cadeaux dénichées, il faut pouvoir les trouver ! Au travers d'un **répertoire organisé de plus de 1.000 commerçants locaux en région hesbignonne liégeoise et brabançonne**, rien de plus simple ! Et ces derniers pourront d'ailleurs s'ajouter sur le site par eux-même si nécessaire !



Etape 3 : Faites votre liste

La dernière étape, c'est de mettre tout cela sur papier. **Grâce à un formulaire pré-construit, faire sa liste devient un jeu d'enfant**. Ne reste ensuite plus qu'à l'utiliser ou l'envoyer.

Pourquoi lancer cette initiative maintenant ?

Parce que plus que jamais, les commerçants locaux sont une partie essentielle de notre économie. En 2020, on dénombre dans les 18 communes couvertes par les Groupe d'action locale Jesuishesbignon.be et Culturalité pas moins de **1.000 enseignes locales**. Leur travail, leur talent et la qualité des produits et services qu'ils proposent doivent être mis en avant pour leur assurer la visibilité qu'ils méritent !



Plus qu'à n'importe quelle période, **nos commerces locaux ont souffert de la situation liée à la pandémie de COVID-19**. Fermeture pendant de longues semaines, baisse drastique des visiteurs et donc du chiffre d'affaire ont mis beaucoup d'entre eux en grande difficulté. **Cette campagne est donc destinée à leur apporter un soutien en impliquant directement les citoyens dans cette dynamique solidaire.**

Les Groupes d'Action locale, c'est quoi ?

Les Groupes d'action locale (GAL) regroupent **un ensemble de partenaires socio-économiques privés et publics installés en territoires ruraux** et chargés de la mise en place d'**une stratégie de développement organisée en accord avec le programme européen Leader**. Dans le cadre de cette action, deux GAL sont impliqués:



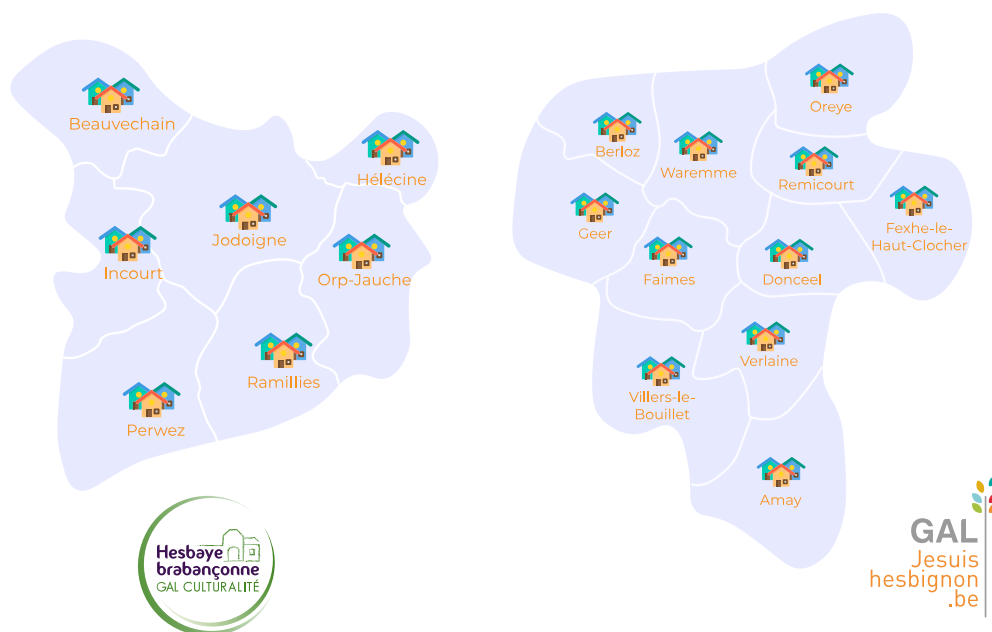
Jesuishesbignon.be est le fruit d'un partenariat public/privé entre **11 communes de Hesbaye, des associations, des structures privées et des citoyens**. Actif sur le territoire de ces 11 communes, le GAL a pour objectif principal de développer des projets afin d'améliorer l'identité Hesbignonne et la qualité de vie en milieu rural.



Culturalité en Hesbaye brabançonne asbl est actif sur **un territoire de 7 communes contiguës à l'est de la province du Brabant wallon**. Son objectif est d'accompagner l'évolution inéluctable du territoire en préservant l'environnement, le patrimoine rural, en renforçant l'implication citoyenne, les relations sociales et la convivialité, et en stimulant les alternatives et créativité en matière de logement, de mobilité, d'économie locale, de solidarités...



La carte des communes couvertes par MonBonCoin



Ressources vidéos

Nous avons réalisé **plusieurs interviews avec des commerçants locaux liégeois et brabançons**. Elles sont visionnables depuis [notre page Youtube](#)

Contacts

Pour Le GAL Culturalité :

Quentin Vandersteen

qv@culturalite.be

0499/47 22 98

Marie Langhendries

ml@culturalite.be

0496/31 06 64

Pour Le GAL Jesuishesbignon.be

Fabienne Nyssen

fabienne.nyssen@jesuishesbignon.be

0497/50 44 90

Patrica Remacle

patricia.remacle@jesuishesbignon.be

0495/89 00 99

Ce projet est rendu possible par :



Avec le soutien de :



et l'ensemble des communes partenaires

